

The background of the advertisement is a photograph of a modern swimming pool and spa area. The pool is filled with clear blue water, and its surface reflects the surrounding environment. A large glass wall in the background offers a view of a lush, green landscape with trees and a small white building. The pool deck is made of dark grey stone tiles, and a stainless steel handrail is visible on the left side. A large, dark blue diagonal shape overlays the right side of the image, providing a background for the text.

# RLT-Lösungen für Schwimmbäder und Spa

Maximale Flexibilität – Maßgeschneiderte Lüftungssysteme

# Ihr starker Partner für smarte RLT-Lösungen für Schwimmbäder und Spa

**Schwimmbäder und Spa-Bereiche stellen hohe Ansprüche an die Lüftungstechnik. Während der leicht bekleidete Badegast eine behagliche Temperatur ohne Schwüle wünscht, legen Betreiber und Investoren Wert auf den Gebäudeschutz, einen effizienten Energieeinsatz und auf eine robuste und langlebige Technik. Letztere muss sich oft sehr engen Platzverhältnissen anpassen. Alle Bereiche sollen zudem hygienisch und zugluftfrei mit Frischluft versorgt werden. Dabei darf die Technik weder optisch noch akustisch wahrnehmbar sein. Für eine wirtschaftliche Lösung müssen diese Anforderungen bei der Planung „unter die Badehaube gebracht“ werden.**

Die Verdunstungsrate des Beckenwassers ist von mehreren Faktoren abhängig: Die Temperatur und Schwimmhallenluft, die Aktivität der Badegäste im Wasser sowie die technisch herbeigeführte – zum Beispiel durch Wellen oder Sprudler. Ohne aktive Entfeuchtung der Raumluft entsteht sehr schnell schwüles Tropenklima. In der Folge fällt besonders bei niedrigen Außentemperaturen an den kältesten Stellen der Hallenhülle Kondensat aus – an beschlagenen Scheiben sofort, an Decken und Wänden oft erst auf den zweiten Blick sichtbar. Kondensat führt nicht nur zur gesundheitsschädlichen Bildung von Schimmel, sondern verursacht zudem langfristig Schäden an der Bausubstanz.

Verdunstendes Beckenwasser hat zudem korrosives Potenzial, das je nach dessen Zusammensetzung variiert, zum Beispiel durch zugesetzte Sole oder Desinfektionsmittel. Das Korrosionsrisiko hat wiederum unmittelbaren Einfluss auf die Ausstattung.

Eine weitere Herausforderung: Die Aktivität der Schwimmer sowie Attraktionen mit viel Wasserbewegung verursachen hohe Verdunstungsraten. Außerhalb der Betriebszeiten ist die Verdunstung dagegen deutlich geringer – dies wiederum erfordert einen bedarfsgerechten Betrieb der Lüftungstechnik.





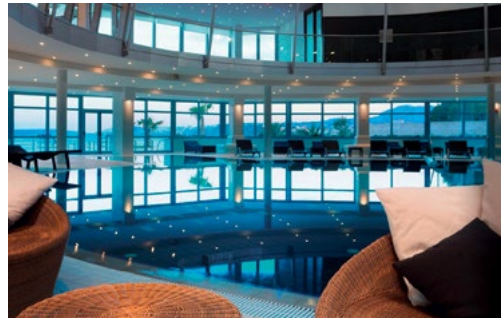
# WOLF Lüftungstechnik: Perfekt auf Ihre Anforderungen abgestimmt

Maßgeschneiderte WOLF Lüftungsanlagen für Schwimmbäder verbinden hygienischen Komfort und Nachhaltigkeit mit normgerechter Planung und wirtschaftlichem Betrieb. Unsere Pool-Geräte passen sich dank individueller Planung selbst ungewöhnlichen Raum-Geometrien und Kundenwünschen an. Sie können sowohl im Innen- als auch im Außenbereich installiert werden, was die Planung vereinfacht.

Unser Ziel ist, dass sich Ihre Badegäste unabhängig vom Wetter in Ihrem Bad wohlfühlen, ohne dabei Abstriche bei der Effizienz und Wirtschaftlichkeit machen zu müssen.

## Ausstattung auf einen Blick:

- Effiziente Wärmerückgewinnung
- Gute thermische Eigenschaften des Gehäuses.
- Effiziente stufenlos regelbare EC-ventilator-technik
- Intelligente Regelung für exakt bedarfsgerechten Betrieb
- Umfassender Korrosionsschutz (Edelstahl- und z.B. Pulver- oder Kunststoffbeschichtete Oberflächen) bei der Gehäusekonstruktion, den Ein- und Anbauten, den Rahmen sowie den Befestigungselementen
- Gut erreichbare und einfach zu reinigende, glatte Oberflächen
- Integrierte Wärmepumpe als „fertiges“ Bauteil im Gehäuse.
- Beckenwasserkondensator (als Option mit einer Wärmepumpe)
- Schnittstellen wie MODBUS, BACNet, BACNet/IP, LON, IC Cloud-Access-System zur Gebäudeleittechnik
- Schallschutz
- RAL-Farbausstattung optional



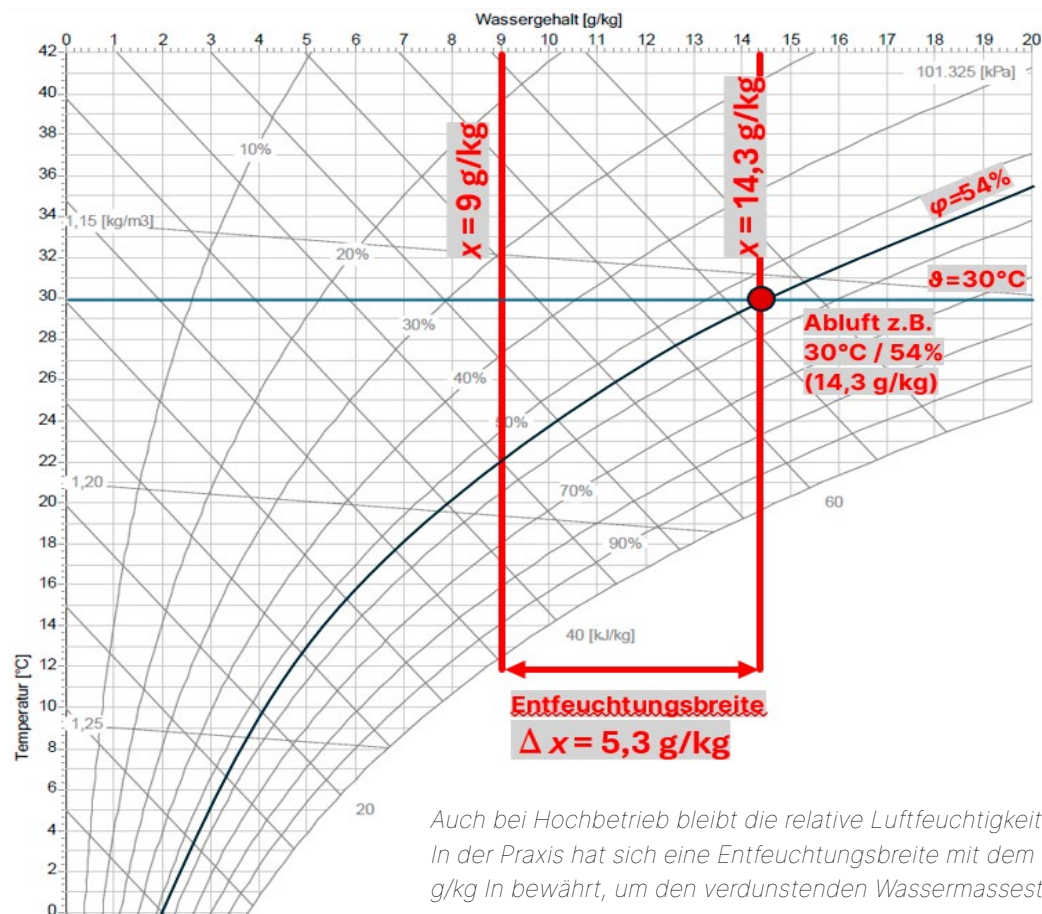
# Langlebige Qualität für jeden Aufstellungsort

Jeder Planung steht gemäß den Richtlinien der VDI 2089 Blatt 1 die gründliche Analyse des tatsächlichen Bedarfs und ihr Abgleich mit den Zielen des Investors. Präzise Klima-, Feuchtigkeits- und Geräuschregelung steht auf unserer Agenda ganz oben. Und das selbstverständlich zu jeder Jahreszeit, mit jeder Beckenwasserzusammensetzung und für jede Aufstellsituation.

WOLFKG FlexPool-Geräte sehen und hören Sie nicht. Dank innovativer Ventilator-technologie und niedrigen Strömungsgeschwindigkeiten (bis zu 0,15 m/s) gehören Zugluferscheinungen der Vergangenheit an. Smarte Sensortechnik sorgt bedarfsgerecht für hygienisch saubere und klimatisierte Luft. Auch bei Hochbetrieb und strengem Frost bleiben die Parameter Temperatur und die relative Luftfeuchtigkeit stets gleich. Beste Rückwärmzahlen werden mit beschichteten Aluminiumwärmetauschern

erreicht, Wärmeverluste durch das gut isolierte Gehäuse sind nur minimal. Dank effizienter Ventilator-technik optionalem Beckenwasserkondensator weisen WOLF Pool-Geräte eine sehr hohe Energieeffizienz auf. Gute Zugänglichkeit zum Reinigen sorgen für eine lange Lebensdauer.

WOLF-Pool-Geräte können mit entsprechenden Schnittstellen an eine zentrale Gebäudeleittechnik angeschlossen werden und bieten damit auch die Möglichkeit der Fernsteuerung und -wartung.



Auch bei Hochbetrieb bleibt die relative Luftfeuchtigkeit stets gleich. In der Praxis hat sich eine Entfeuchtungsbreite mit dem Wert von 5,3 g/kg bewährt, um den verdunstenden Wassermassestrom aus der Schwimmhallenluft abzuführen.

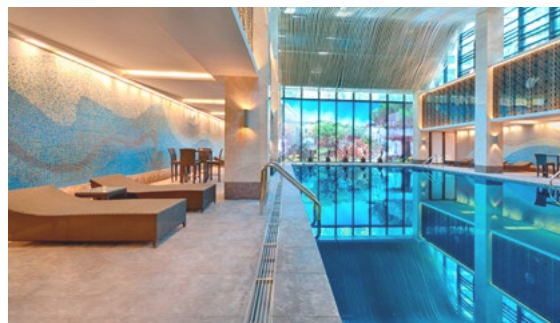
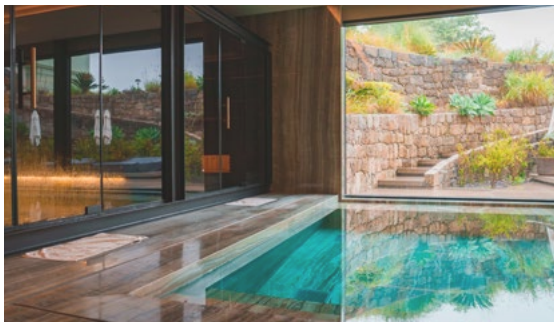
# Plug-and-Play für kleine Pools und Spa-Bereiche

**WOLF bietet nicht nur für große Schwimmbäder die richtige Klimatisierungslösung, sondern auch für kleine Privat- und Hotelpools, Therapiebecken und Spa-Bereiche. Für Projekte mit einem Nennvolumenstrom zwischen 1.000 und 3.000 m³/h stehen dafür kompakte Pool-Lüftungsgeräte mit kleiner Aufstellfläche zur Verfügung. Sie bieten im Vergleich mit den zentral aufgestellten KG Flex Pool Geräten bei der Luftqualität und Entfeuchtung den gleichen Klimatisierungs- und Regelungskomfort und selbstverständlich auch eine vergleichbare Energieeffizienz.**

Die WOLF CKL Pool Geräte nutzen sowohl freie Kühlung als auch integrierte, Inverter-geregelte modulierende Wärmepumpentechnologie zur dezentralen hocheffizienten Wärme- und Kälteversorgung. Ein hocheffizienter Epoxidharz-beschichteter Aluminium Plattenwärmetauscher mit sehr hoher Wärmerückgewinnung senkt nicht nur die Betriebskosten, sondern ist auch sehr gut recycelbar. Ein integriertes Messsystem regelt

die IE5 EC Ventilatoren und sorgt stufenlos für einen bedarfsgerechten Volumenstrom.

Dank anschlussfertiger Verrohrung und Verdrahtung sind die Geräte plug-and-play-ready und können ohne Kälteschein schnell und einfach angeschlossen und in Betrieb genommen werden. Damit sind sie mit nur kurzen Vorlaufzeiten zur Planung und Auslegung sowie geringen Vorbereitungsarbeiten sehr schnell an Ort und Stelle installiert.





# Eine Investition, die sich auszahlt

Perfektes Raumklima für Schwimmbäder und Wellnessbereiche ist mehr als nur eine Frage des Komforts – es geht um Effizienz, Nachhaltigkeit und langfristige Zuverlässigkeit. Die Lüftungssysteme von WOLF sind darauf ausgelegt, alle drei Aspekte zu erfüllen und sorgen für eine gesunde und angenehme Atmosphäre bei niedrigen Energiekosten und minimalem CO<sub>2</sub>-Ausstoß.

## **Behaglichkeit. Verlässliche Entfeuchtung. Maximale Effizienz.**

Im Spa- und Pool-Bereich herrscht für leicht bekleidete, Erholung suchende oder Sport- und Spaß suchende Badegäste Wohlfühlklima. Unsere energieeffizienten und flüsterleisen Lüftungsanlagen sorgen in angenehm temperierter und entfeuchteter Atmosphäre für ganzheitlichen Komfort: Sie bieten eine gleichmäßige Versorgung mit gesunder frischer, gefilterter Luft – ganz ohne Zugluft oder störende Geräusche. Temperatur und Luftfeuchtigkeit lassen sich zentral und remote regeln, genau angepasst an die Besucherzahl und ihre Aktivitäten.

## **Nachhaltiger Komfort – für Menschen und Morgen**

Energieeffiziente WOLF RLT-Pool-Technik mit Wärmerückgewinnung und flüsterleiser state-of-the-art-Ventilator-technik reduziert den Energiebedarf deutlich – und damit auch den CO<sub>2</sub>-Footprint des Pool- und/oder Spa-Bereichs. Die Luftwechselrate erstreckt sich bedarfsgerecht und stufenlos von der Grundlüftung außerhalb der Betriebszeiten bis hin zu hohen Luftmengen, wenn es im Wasser hoch her geht. Dabei liegt es an der gewählten Geräteleistung, wie lange ihre neue Lüftungstechnik im effizienten Teillastbetrieb laufen kann.



**WOLF zählt international zu den führenden Anbietern von innovativen Lösungen für Raumluftechnik. Das ist unseren Kunden am wichtigsten:**



### **Know-how aus Deutschland**

An unserem Hauptstandort in Mainburg entwickeln und fertigen wir unsere Produkte mit höchster Präzision. Das WOLF Campus Schulungsangebot in Deutschland vermittelt Expertenwissen zu Installation, Instandhaltung und mehr – mit Seminaren und In-House-Schulungen.



### **Partnerschaft auf Augenhöhe**

Ein deutschlandweites und internationales Netz persönlicher Ansprechpartner garantiert schnelle Unterstützung. Das WOLF Service Team berät Sie kompetent bei Inbetriebnahme und Wartung. Ein Großhandelspartner-Netz erleichtert die Ersatzteilbeschaffung.



### **Einfach starke Lösungen**

WOLF Lüftungsanlagen vereinen Effizienz, Langlebigkeit und einfache Bedienbarkeit. Das breitgefächerte Air Handling Produktportfolio wird durch digitale Services ergänzt, die Zeit, Geld und CO<sub>2</sub> sparen.



### **Für eine intakte Umwelt und Vielfalt**

Wir setzen bei der Konstruktion und Materialauswahl bewusst auf Langlebigkeit und Nachhaltigkeit. Bei WOLF arbeiten unterschiedlichste Generationen und Nationen Hand in Hand und profitieren gegenseitig.

# WOLF Klima & Lüftung

Eine passende Lösung für jede Anforderung



Hotels



Gewerbliche  
Küchen



Produktion- und  
Industriegebäude



Gesundheitswesen



Agriculture



Erlebnis-, Kultur und  
Sportgebäude



Büro- und Verwaltungs-  
gebäude



Logistik und  
Lagerhallen



Verkaufsstätten



Transport und  
Verkehr



Bildungsstätten



Rechenzentren

## Nehmen Sie Kontakt mit uns auf

WOLF Niederlassungen in Deutschland

### Air Handling North

+49 (0)40/42934680  
[vkb.nord@wolf.eu](mailto:vkb.nord@wolf.eu)

### Air Handling Ost

+49 (0)3378/209670  
[vkb.ost@wolf.eu](mailto:vkb.ost@wolf.eu)

### Air Handling West

+49 (0)2173/6851030  
[vkb.west@wolf.eu](mailto:vkb.west@wolf.eu)

### Air Handling Süd

+49 (0)8751/74-2650  
[vkb.sued@wolf.eu](mailto:vkb.sued@wolf.eu)



**Alshaimaa Abdelaziz**  
Expert in Pools und Spa