



# Machen Sie Ihr Haus zu Ihrem Zuhause

**BRENNWERTTECHNIK**

Sparen Sie bis zu 30% Energiekosten mit dem neuesten Stand der Heiztechnik.

**SMART FÜRS HOME**

Behalten Sie immer den Überblick und steuern Sie Ihre Haustechnik per Smartphone.

**HEIZEN MIT SYSTEM**

Nutzen Sie die Vorteile, die Ihnen „alle Geräte aus einer Hand“ bieten.

# Bei Gasheizungen setzen wir auf Komfort & Zukunft.

Mit unseren hochmodernen Gasheizungen setzen Sie nicht nur auf eine bewährte und zukunftsorientierte Technik. Gas ist in vielen Fällen auch effizienter als andere fossile Energiequellen – vor allem, wenn Sie Zugang zum Gasversorgungsnetz haben. Unsere Lösungen sind dabei voll auf Sie eingestellt: Unsere Thermen können hervorragend mit unseren Solarthermie-Systemen kombiniert werden und sind auch für Altbausanierungen geeignet.

Und wenn Sie Ihr System später noch um eine Lüftung oder Wärmepumpe ergänzen wollen: kein Problem. Unsere Produkte sind problemlos auch nachträglich miteinander kombinierbar. So können Sie sich schon vom ersten Tag an zurücklehnen und voll und ganz in Ihrem Zuhause entspannen.

## Vorteile

- Hocheffiziente Nutzung des Brennstoffs durch Brennwerttechnik
- Die Heizanlagen sind kompakt und raumsparend
- Sie benötigen keinen Lagerraum für Brennstoffe, wodurch Sie gerade beim Neubau oder bei einer größeren Sanierung Platz sparen
- Moderne Gastechnik kann auch ohne Erdgasanschluss eingesetzt werden. In diesem Fall heißt die Lösung Flüssiggas
- Es besteht die Möglichkeit der BEG-Förderung, um die Investitionskosten zu senken
- Gut kombinierbar mit Solarthermie oder Wärmepumpe
- Gutes Preis-Leistungs-Verhältnis, insbesondere bei einer Sanierung









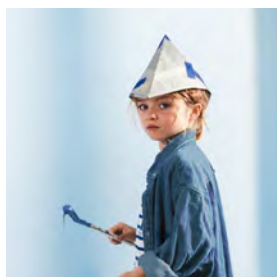


# Inhalt

02

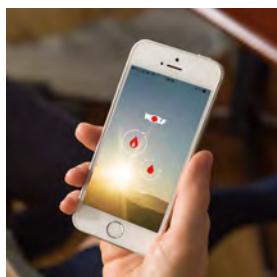
**Voll auf Sie eingestellt.**

Mehr Lebensqualität mit Gastermen von WOLF.



08

**Wir haben die Gasheizung,  
die zu Ihrem Leben passt.**



18

**Mit Smarthome behalten  
Sie immer den Überblick –  
egal wo Sie gerade sind.**

22

**Sparen Sie mit System –  
mit einer Kombination  
aus Brennwerttechnik,  
Solarthermie und Lüftung.**



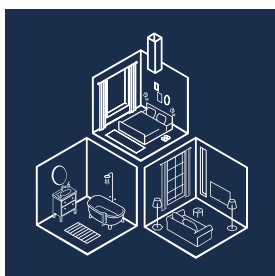
26

**Damit können Sie voll und  
ganz entspannen:  
der WOLF Förderservice und  
unsere 5 Jahre Garantie.**



06

**Sparen Sie bis zu 30%  
Heizkosten mit moderner  
Brennwerttechnik.**



# So funktioniert Brennwerttechnik

Seit den 90er Jahren setzt der Brennwertgerät Maßstäbe bei der Energieeffizienz.

Dabei ist diese Technik im Prinzip ganz einfach erklärt: Die im Abgas enthaltene Wärme wird wiederverwendet. Diese Wärmerückgewinnung hat für Sie den klaren Vorteil, dass die Geräte den Brennstoff Gas optimal ausnutzen.

Dies erkennt man an den Abgastemperaturen: Während die älteren Niedertemperaturgeräte Abgase mit einer Temperatur von 150°C produzieren, stößt das Brennwertgerät nur ca. 40°C heiße Emissionen aus. Wenn Sie sich ein Brennwertgerät anschaffen und zusätzlich z.B. die Rohrleitungen der Heizung dämmen, profitieren Sie schon von einer Heizkosteneinsparung in Höhe von bis zu 30%. In Kombination mit Solarthermie sind sogar ca. 50% Ersparnis möglich.

Sie interessieren sich dafür, wie Brennwerttechnik im Detail funktioniert? Dann besuchen Sie unsere Beratungsseiten mit interessanten Informationen und Video-Tutorials zu diesem Thema:



[www.WOLF.eu/beratung/heizung/gasheizung](http://www.WOLF.eu/beratung/heizung/gasheizung)

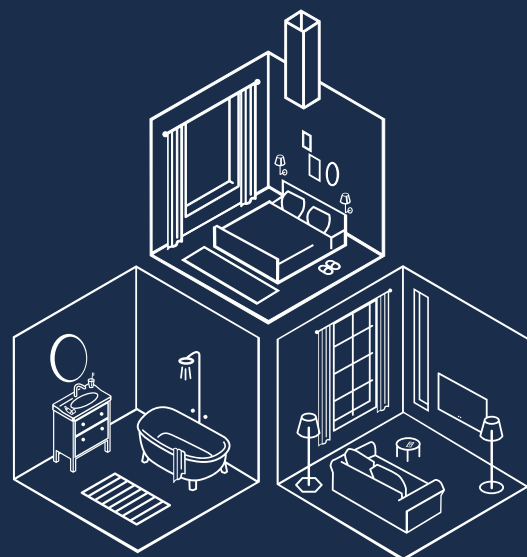
Abgas-  
temperatur

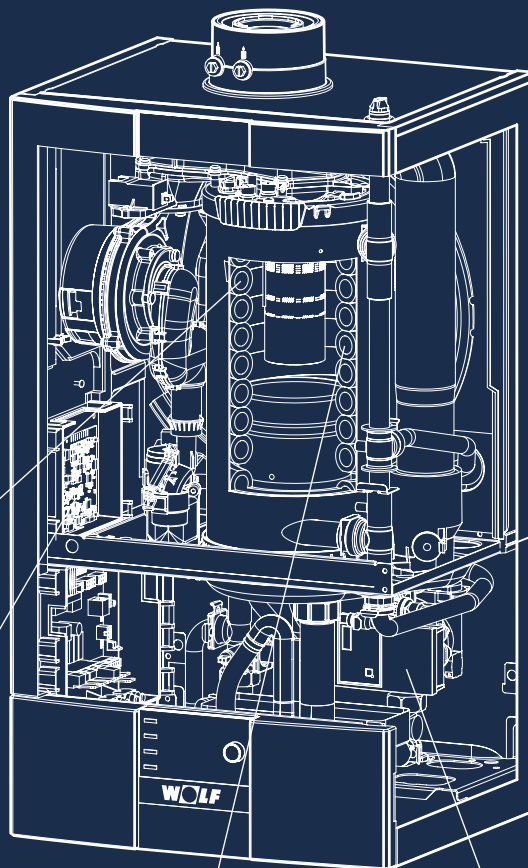
40°C

mit wärmerück-  
gewinnender  
Brennwerttechnik

150°C

mit einer  
herkömmlichen  
Heizungsanlage





Der Heizwasserwärmetauscher ist mit Silizium beschichtet. Die Verbrennungsrückstände werden dadurch deutlich reduziert und die Leistungsfähigkeit bleibt so langfristig erhalten.

Die gasadaptive, selbstkalibrierende Verbrennungsregelung stellt sich automatisch auf die richtige Gasart ein und sorgt für minimale Schadstoffemissionen.

Die modulierende Hocheffizienzpumpe sorgt für einen niedrigen Stromverbrauch und ermöglicht eine maximale Brennstoffnutzung.



Der ausschwenkbare Wärmetauscher vereinfacht die Wartung.

## Ob sanieren oder neu bauen: Wir haben die Gasheizung, die zu Ihrem Zuhause passt.

Gerade mit unseren Hightech-Brennwertgeräten setzen Sie auf eine bewährte und gleichzeitig zukunftsweisende Technologie, die nicht nur bares Geld spart, sondern auch die Umwelt schont. Dabei bieten wir Ihnen ein breites Spektrum von Produkten an: von kompakten Brennwertthermen für Ihre Heizung bis hin zu größeren Standgeräten für die Versorgung von Mehrfamilienhäusern – auch mit Warmwasser.

Zusammen mit unseren Solaranlagen, Wärmepumpen, Belüftungssystemen und Smarthome-fähigen, intuitiven Bedienmodulen können Sie bei sich zu Hause ein Raumklima schaffen, das voll und ganz auf Sie eingestellt ist.







## Robust und unkomplizierter Austausch – Gas-Brennwertgerät TGB-2

Ob als sparsamer Einzel-Wärmeerzeuger oder als förderfähige Hybridlösung: Das neue Gas-Brennwertgerät TGB-2 ist die universelle Lösung in der Modernisierung und auch für Neubauprojekte bestens geeignet.

Die Verbindung von neuester Gerätetechnik und bewährten WOLF Komponenten, sowie der große Heizwasserinhalt im Wärmetauscher schaffen eine unkomplizierte Systemeinbindung. Mit seinen einzigartig flexiblen Abgas-Anschlussmöglichkeiten und als leisestes Gerät am Markt steht der TGB-2 an der Spitze moderner Brennwerttechnologie.

Durch sein besonders platzsparendes Design steht Ihnen im Heizraum viel zusätzliche Fläche zur Verfügung. Das Heizsystem lässt sich komfortabel mit dem WOLF Bedienmodul BM-2 überwachen oder optional per Smartphone-App und auch mittels „Alexa“ steuern.

### Vorteile

- Einfacher Einbau beim Austausch eines Altgerätes dank einzigartig flexiblem Abgasanschluss, z.B. leichter Anschluss am bestehenden Kamin
- Hochwertige und großzügig ausgelegte Bauteile wie der Wärmetauscher aus robuster Aluminium-Silizium-Legierung garantieren eine lange Lebensdauer
- Hoher Wirkungsgrad für bestmögliche Energieausnutzung
- Förderfähig als Hybridlösung in der Modernisierung, z.B. in Kombination mit Solarthermie oder Wärmepumpe
- Direkt in der Ecke oder an der Wand aufstellbar, das spart viel Platz im Heizraum – noch mehr mit den perfekt passenden Speichern TS/TR-160
- Besonders effiziente und saubere Verbrennung senkt die Schadstoffemissionen
- Betrieb mit Erd- oder Flüssiggas und H2-ready für einen Anteil bis zu 20%

89 kg





## Hocheffizient und modern – das ist die Brennwerttechnik der CGB-2 von WOLF.

Diese Anlage nutzt den Energieträger Gas optimal – sogar die im Abgas enthaltene Restenergie wird durch die Wärmerückgewinnung verwendet. Das ist umweltschonend, spart wertvolle Energie und bietet Ihnen zu jeder Jahreszeit größtmöglichen Heizkomfort.

Die CGB-2 eignet sich ideal für Ihr Ein- bzw. Mehrfamilienhaus. Sie hat ein kompaktes, platzsparendes Design und wird an die Wand montiert. Das Gerät ist kompatibel mit dem Regelungssystem der WOLF Produktpalette und lässt sich bequem per Smartphone bedienen.

### Vorteile

- Ideal für Ein- und Mehrfamilienhäuser – sowohl für einen Neubau als auch bei einer Sanierung
- Längere Geräte-Lebensdauer und niedriger Brennstoffverbrauch durch eine stufenlos modulierbare Leistung schon ab 1,8 kW
- Sehr effizienter Betrieb mit einem Normnutzungsgrad von 110%, d.h. nicht nur der Energieträger Gas wird optimal genutzt, sondern auch die im Abgas enthaltene Restenergie wird verwendet
- Schont die Umwelt dank extrem niedriger Schadstoffemissionen
- Einfach und intuitiv zu bedienen über das Bedienmodul BM-2 oder über die Smartset App
- Wartungsfreundlich: unkomplizierte und zeitsparende Wartung für den Handwerker. Das reduziert Ihre Instandhaltungskosten
- Leiser Betrieb durch der speziellen Gehäuse-Innendämmung
- Dank gasadaptiver Regelung arbeitet die Therme immer im optimalen Bereich: sauber und effizient. Sie passt sich laufend selbsttätig an Gasschwankungen an und ist auch ohne Umrüstung für H- und L-Gas geeignet







440 mm

33 kg

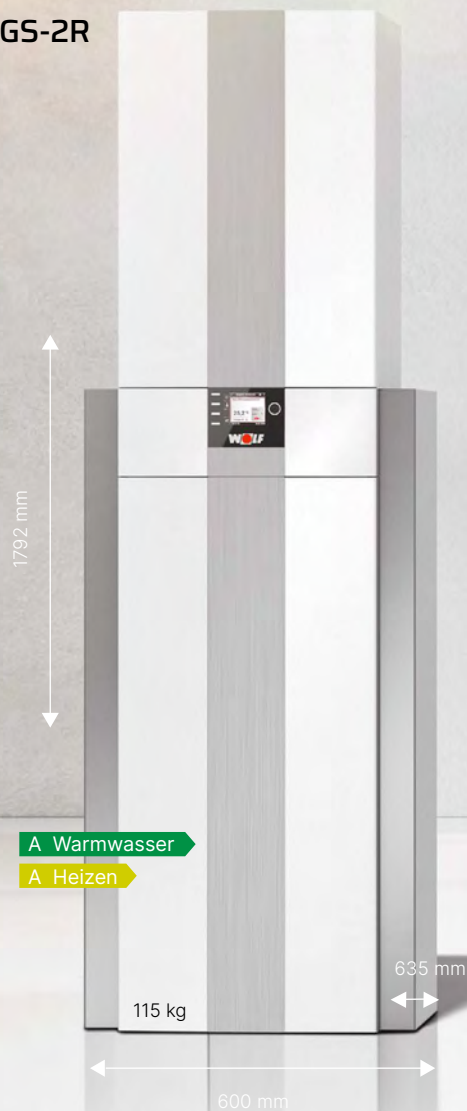
790 mm

378 mm





CGS-2R



CGS-2L





## CGS-2R

Die Hightech-Lösung für besondere Wasserhärten.

Der Rohrwendelspeicher beugt Verkalkungen vor.

Eine hocheffiziente Wärmedämmung verhindert Auskühlverluste.

Dank der Booster-Technologie wird Ihnen sofort bei Bedarf genügend warmes Wasser für ein Vollbad bereit.

Einfach und schnell aufzubauen: Die zweiteilige CGS-2R kann in ein Heiz- und Speichermodul getrennt werden und passt so leicht durch jede Tür.

Kompaktes Gerät mit einem modernen, kantigen Design.

Einfach und intuitiv zu bedienen über das Bedienmodul BM-2, bequem per Smartset App von unterwegs oder über andere Smarthome-Lösungen.

145 Liter Speichervolumen.

Ideal für Ein- und Zweifamilienhäuser.

## CGS-2L

Die Schichtenspeichertechnologie „sortiert“ das Wasser nach Temperaturen und ermöglicht eine gradgenaue Nutzung des Wassers.

So können Sie bis zu 30% Energie sparen.

Dank Booster-Technologie bekommen Sie schon in wenigen Minuten genug warmes Wasser für ein Vollbad.

Ein Warmwassertauscher aus Edelstahl verhindert Wärmeverluste und spart Heizkosten.

Die CGS-2L ist nicht nur besonders leistungsstark und effizient, sondern auch flüsterleise im Betrieb.

Einfache und intuitive Steuerung mit dem WOLF Bedienmodul BM-2.

Erhältlich mit optionaler Smarthome-Schnittstelle für die Steuerung von unterwegs per WOLF Smartset App und Smarthome, sowie für die Ferndiagnose und Wartung durch den Fachmann.

Ideal für Ein- bis Zweifamilienhäuser.

## CGW-2L

Das wandhängende Heizgerät benötigt wenig Platz und ist perfekt für Wohnungen oder kleinere Einfamilienhäuser.

Dank der Schichtenspeichertechnologie wird das Wasser nach Temperaturen sortiert. Dies garantiert eine exzellente Warmwasserleistung auf kleinstem Raum.

Effiziente Warmwasserbereitung und innovative Dämmtechnik senken Ihre Betriebskosten.

Die CGW-2L besteht aus zwei Modulen: aus einem Brennwertgerät und einem Schichtenspeicher; dadurch ist sie einfach und schnell zu installieren.

Bequem zu steuern mit dem neuen WOLF Regelungssystem oder optional per Smartphone.

## CSZ-2R

Die perfekte Kombilösung aus Gas und Solar für die Heizung und zur Warmwasserbereitung.

Die Solarzentrale beheizt geräumige Ein- und Mehrfamilienhäuser.

Komponenten

- WOLF Gas-Brennwert-Zentrale CGB-2
- Bedienmodul BM-2
- 300-Liter-Solarspeicher
- eine hocheffiziente Solarpumpengruppe
- WOLF Solarregler SM-1
- Solarausdehnungsgefäß (25 Liter)
- Auffangbehälter für Solarflüssigkeit

Der Solarspeicher ist ausgelegt für drei Solarkollektoren.

Solarspeicher mit hochwertiger Wärmedämmung inkl. Bodendämmung verhindert schnelles Auskühlen und einen unnötigen Betrieb der Anlage.

Vielfältige Aufstellmöglichkeiten im Raum:  
Das Gerät findet in jeder Ecke Platz und hat ein kompaktes Design.

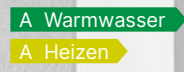
Über das Bedienmodul BM-2 können Sie das komplette System ganz bequem regeln. Zudem lässt sich die Anlage sehr einfach über ein Erweiterungsmodul in ein Smarthome-System einbinden.

Ausgestattet mit dem neuen Smarthome-fähigen WOLF Regelungssystem: Damit können Sie die Anlage auch von unterwegs bedienen und überwachen.



CGW-2L

CSZ-2R

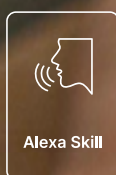
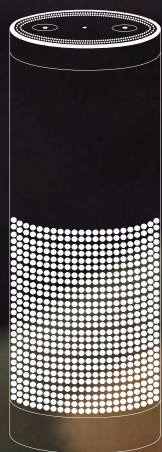




# Behalten Sie immer den Überblick – ob zu Hause oder von unterwegs.

Mit der WOLF Smartset App können Sie Ihre Heizung und Wohnraumlüftung von überall steuern. Alles, was Sie dazu brauchen, ist Zugang zum Internet und ein Smartphone, Tablet oder Amazons intelligente Sprachassistentin Alexa.

Genießen Sie mehr Sicherheit und höheren Komfort und sparen Sie dabei noch Energie. Mit der Smartset App und dem WOLF Smartset Portal kann Ihr Heizsystem mit den Schnittstellenmodulen WOLF Link home bzw. WOLF Link pro verbunden und bequem per Smartphone oder PC gesteuert werden - unabhängig davon, wo Sie sich gerade befinden.



Unkomplizierte  
Sprachsteuerung mit  
Amazons Alexa





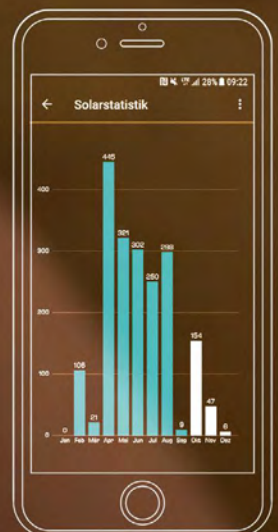
Heizung bedienen



Warmwasser steuern



Lüftung steuern



Solarertrag prüfen

# Unsere Regelungs- technik macht Ihre Heizung komfortabel und zukunftssicher.

Die neuen WOLF Brennwertgeräte überzeugen nicht nur durch ihren Komfort, ihre hohe Zuverlässigkeit und ihre Langlebigkeit, sondern können auch problemlos nachträglich erweitert werden. Wer heute noch nicht für die Anschaffung einer Solaranlage bereit ist oder erst später über eine kontrollierte Wohnraumbelüftung nachdenken möchte – kein Problem.

Die neuen WOLF Geräte sind zukunftssicher, denn sie erkennen jede neue WOLF Komponente selbständig. Das gilt natürlich auch für die Einbindung weiterer Wärmeerzeuger wie z. B. einer Wärmepumpe aus dem WOLF Komplettprogramm.

Solaranlage,  
Warmwassersystem

Steuerung im Heimnetzwerk  
oder über das Internet mit  
Schnittstellenmodul WOLF Link home  
bzw. WOLF Link pro

Intelligente Steuerung  
über Tablet, Smartphone  
oder PC





Das WOLF Bedienmodul BM-2 ist die Eintrittskarte für systematische Heizungs- und Solarthermie- sowie Lüftungssteuerung. Es kann in allen neuen WOLF CGB-2-Brennwertgeräten eingesetzt werden.

# Bei unserem Energiesparsystem dreht sich alles um Ihren Komfort.

**Mit einer Kombination aus Brennwerttechnik bzw. Wärmepumpe, Solarthermie und Lüftung sparen Sie mit System.**

Wer in Zukunft in eine energetische Hausmodernisierung investiert oder in seinem neuen Haus von besonders niedrigen Heizkosten profitieren möchte, für den sollten die Energiespar-komponenten von WOLF an erster Stelle stehen. Sie lassen sich zu einem individuellen Energiesparsystem kombinieren. WOLF bietet als nahezu einziger Hersteller sämtliche Geräte und einen ganzheitlichen Service aus einer Hand.

Lassen Sie sich von Ihrem qualifizierten WOLF Fachhandwerker zu den für Sie ökologisch und ökonomisch besten Lösungen direkt beraten.









## Solarthermie: Die umweltschonende Ergänzung

Eine Solaranlage ist eine attraktive Ergänzung zu einem konventionellen Heizungssystem. Sie senkt den Verbrauch fossiler Energie, spart Kosten und entlastet die Umwelt durch die Reduzierung von Schadstoffen. Ein Neubau oder auch ein Kesseltausch sind ideale Zeitpunkte, um sich für eine Ergänzung durch Solarthermie zu entscheiden.

Schon die ersten Sonnenstrahlen im Frühling können genutzt werden, um das Wasser im Speicher zu erhitzen. Die Heizung wird währenddessen über den konventionellen Wärmeerzeuger versorgt. Im Sommer kümmert sich die Solaranlage fast alleine um die Warmwasserversorgung. Im Winter springt dann das konventionelle Heizsystem wieder ein. Natürlich auch in Sachen Warmwasser, wenn die Sonnenenergie nicht ausreicht.

Die WOLF Sonnenheizung® bietet Ihnen ein Heizsystem, das perfekt auf die solare Trinkwassererwärmung und Heizungsunterstützung abgestimmt ist. So können Sie mit der Solarthermie in Kombination mit einem WOLF Wärmeerzeuger (Öl- bzw. Gasbrennwertgerät oder Wärmepumpe) und dem richtigen Speichersystem Ihre gesamte Heizungsanlage auf Energieeffizienzklasse A+ umstellen.

Durch den Einsatz modernster WOLF Regelungskomponenten wird darüber hinaus die Energie intelligent und sparsam genutzt. Alle Eigenheimbesitzer, die großen Wert auf Effizienz und weitestgehende Energieautonomie setzen, finden bei WOLF die passende Lösung.

### Die wichtigsten Solarthermiekomponenten ►



CGB-2



TopSon F3-1



Schichten-Pufferspeicher BSP



**CWL-D-70**



**CWL-2**



**Haustechnikzentrale**

## Wohnraumlüftung: Frischer Wind für Ihr Zuhause

Sie haben ein gut gedämmtes Haus, das sich weder im Sommer aufheizen noch im Winter auskühlen soll? Sie wollen immer eine hygienische, gesunde Luft in den Räumen?

Dann sollten Sie konsequent für eine optimale Lüftung sorgen. Denn ein optimales Wohnklima braucht angenehme Temperaturen und zugleich frische Luft.

WOLF bietet dafür eine Vielzahl von Wohnraumlüftungsgeräten mit Wärmerückgewinnung, die zentral, aber auch dezentral eingesetzt werden können. Während zentrale Lüftungssysteme wegen ihrer Komplexität schon beim Neubau mitgedacht werden sollten, können Sie dezentrale Lüftungen auch in einzelnen Räumen bei der Sanierung nachrüsten. Das ist vor allem dann empfehlenswert, wenn durch hohe Luftfeuchtigkeit die Gefahr von Schimmel droht.

Alle WOLF Geräte sind darüber hinaus perfekt aufeinander abgestimmt: Das Haustechnikmodul CWL-T-300 Excellent kann zum Beispiel mit einem Gas- oder Ölbrennwertgerät sowie einer Splitwärmepumpe zu einer kompakten Haustechnikzentrale kombiniert werden. Und das Beste: Das gesamte Heiz- und Lüftungssystem können Sie mit nur einer Regelung bzw. einer App übersichtlich und bequem steuern.

### ◀ Unsere Lüftungslösungen







# Der WOLF Förderservice und unsere 5 Jahre Garantie

Damit können Sie sich voll und ganz entspannen.

## Mit der WOLF Garantie sind Ihr Heizgerät und Ihr Heizsystem fünf Jahre lang komplett versorgt.

Unsere Garantie bietet Ihnen eine ganze Reihe von Vorteilen: Verschleißteile werden regelmäßig erneuert, damit Ihre Heizungsanlage sicher läuft und Sie insbesondere im Winter nicht im Kalten sitzen. Reparaturen sind kostenfrei und Ersatzteile immer sofort verfügbar. Und das Beste: Durch die regelmäßige Wartung Ihrer Heizungsanlage können Sie bis zu 10% Energiekosten einsparen und die Lebensdauer der Geräte erheblich verlängern.

In drei Schritten kommen Sie völlig unkompliziert in den Genuss unserer 5 Jahre Garantie.

1. Einfach das Gerät spätestens zwei Monate nach Inbetriebnahme mit Seriennummer online registrieren.
2. Produkt oder System jährlich warten lassen.
3. Erweiterungen anmelden: Registrieren Sie auch nachträglich ergänzte Geräte (Speicher, Solarthermiekomponenten, Lüftungssystem etc.), um Ihre Garantie zu behalten.

## Der WOLF Förderservice kümmert sich um die Bestförderung für Ihre Heizungsmodernisierung.

Das spart Ihnen, je nach Systemzusammenstellung, einen Anteil Ihrer Investitionskosten. Auf Basis Ihres Angebots vom Heizungsbauer berechnen die Mitarbeiter im Förderservice Ihre bestmögliche Förderung. Stimmen die Förderkriterien, erhalten Sie alle vorbereiteten Unterlagen inklusive Hinweisen für eine problemlose Beantragung direkt nach Hause geschickt.

Eine aktuelle Übersicht zu Ihren Fördermöglichkeiten durch die Bundesförderung für effiziente Gebäude (BEG) finden Sie unter: [www.wolf.eu/foerderkompass](http://www.wolf.eu/foerderkompass)

Die Förderbedingungen in Deutschland ändern sich häufig und sind nicht für alle Bundesländer gleich. Deshalb haben wir im Netz die wichtigsten Informationen für Sie zusammengestellt.

**Erfahren Sie mehr unter:**  
[www.wolf.eu/foerdermittel](http://www.wolf.eu/foerdermittel)



Alle Infos finden Sie hier:  
[www.wolf.eu/5-jahre](http://www.wolf.eu/5-jahre)

# Voll auf Ihre Bedürfnisse eingestellt

Sie haben noch Fragen zu unseren Produkten oder unserer  
5 Jahre Garantie? Ein WOLF Partnerbetrieb in Ihrer Nähe hilft  
Ihnen gerne weiter:

HÄNDLERSTEMPEL